



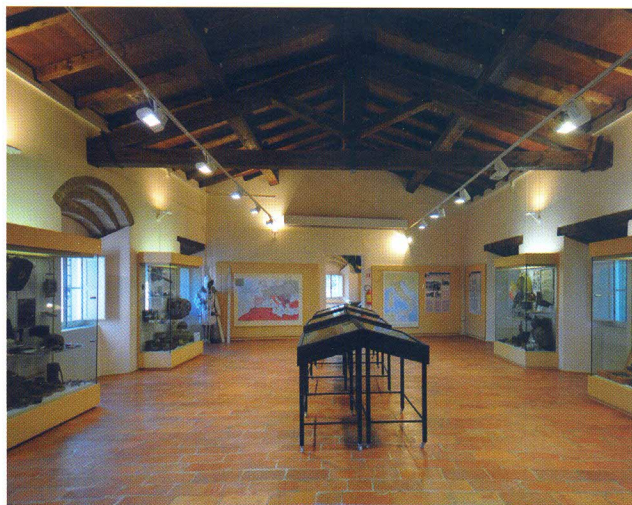
# Wedding in... Montese

Comune di Montese, Emilia-Romagna: teatro di antiche vicende storiche, oggi ospita importanti siti di interesse paesaggistico, storico, etnologico e culturale, tra i quali lo splendido fortilizio della Rocca. Un tempo sede dell'antico Castello risalente al 1200 appartenuto agli Este e ai Montecuccoli ed anche a Matilde di Canossa, giunge fino ad oggi splendidamente conservato. Il fortilizio domina l'alta valle del Panaro, tra la cinta muraria di alto pregio regna l'imponente torre con merlatura ghibellina.

La Rocca ospita il Museo Storico, che documenta la storia e l'evoluzione degli insediamenti umani nel territorio montesino, dalle prime testimonianze archeologiche al secondo dopoguerra e Forum Artis Museum, una mostra permanente di sculture moderne e contemporanee, che raccoglie opere di un centinaio di artisti da 16 Paesi nel mondo.

Il sito è contraddistinto da ampi e curati giardini interni e dalle sale dell'antico castello, divenute la sede del bellissimo museo della Linea Gotica; dall'alto della posizione si può ammirare il magnifico paesaggio e la catena montuosa appenninica emiliana. Una cornice naturale ideale, che abbraccia il panorama vastissimo dell'alto Appennino fino a scorgere la pianura Padana, rende la Rocca di Montese location apprezzatissima per le cerimonie e per i servizi di catering. Inoltre l'ambientazione medioevale, che ha attraversato intatta i secoli e le guerre, offre un caratteristico ed inimitabile stile di eleganza e bellezza.

Per info [www.comune.montese.mo.it](http://www.comune.montese.mo.it)



Scene da un matrimonio nella cornice della Rocca di Montese